



**DAS DACH,
STARK WIE EIN STIER!**

HOCHWASSERSCHUTZ ERHEBUNGSBOGEN

PREFA VORLAGE

PROJEKTDATEN

Name:

Straße:

PLZ/Ort:

Tel.:

Fax:

E-Mail:

ANSTAUHÖHE:

..... m

LICHTE BREITE:



MENGE: Stk.

BODENHÜSENDECKEL:

- Aluminium
- Edelstahl



BESCHICHTUNG:

- ja
 - Farbe:
- nein
 - Dammbalken (≤3m)
 - Seitenteile
 - Abdeckung
 - Lagerabdeckung

ANMERKUNG:

.....

.....

.....

.....

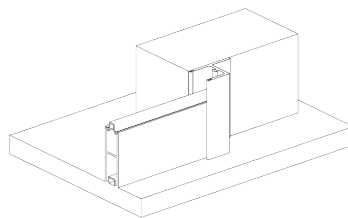
ACHTUNG!

Der Untergrund für das System sollte eben sein, um eine optimale Anpassung der Bodendichtung gewährleisten zu können. Weiters ist bei Pflasterstein auf eine adäquate Fundamentierung und Befestigung zu achten, um eine Unterspülung zu vermeiden. Bevor das PREFA Hochwasser-Dammbalkensystem montiert wird, muss zunächst geklärt werden, ob das Bauwerk in statischer Hinsicht für die Montage geeignet ist.

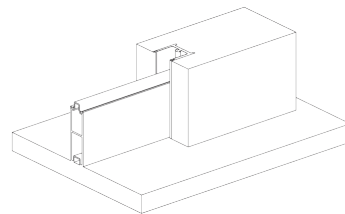
Alle PREFA Hochwasserschutzprodukte sind bei unseren PREFA Partnern erhältlich.

Anfragen bitte an: hochwasserschutz@prefa.com

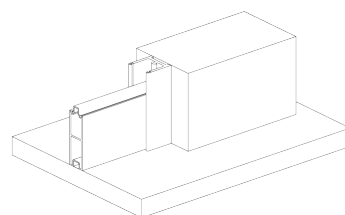
MONTAGE



vor der Laibung



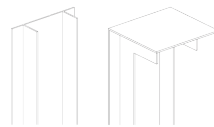
bündig



in der Laibung

ABDECKUNG

gerade Winkelabdeckung keine



Sicherungsschraube für Abdeckung:

- ja
- nein

ZUBEHÖR

SPANNER

ja, mit Sterngriff

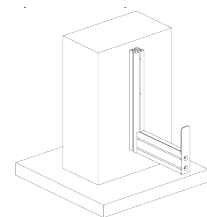
ja, mit Sechskantschraube



DAMMBALKENHALTERUNG (FÜR LAGERUNG)

ja

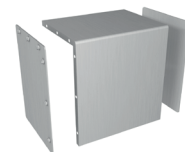
nein



LAGERABDECKUNG

ja

nein



DAUERBODENDICHTUNG

(diese ist bei dauerhaftem Aufbau des Hochwasserschutzes erforderlich)

WWW.PREFA.COM